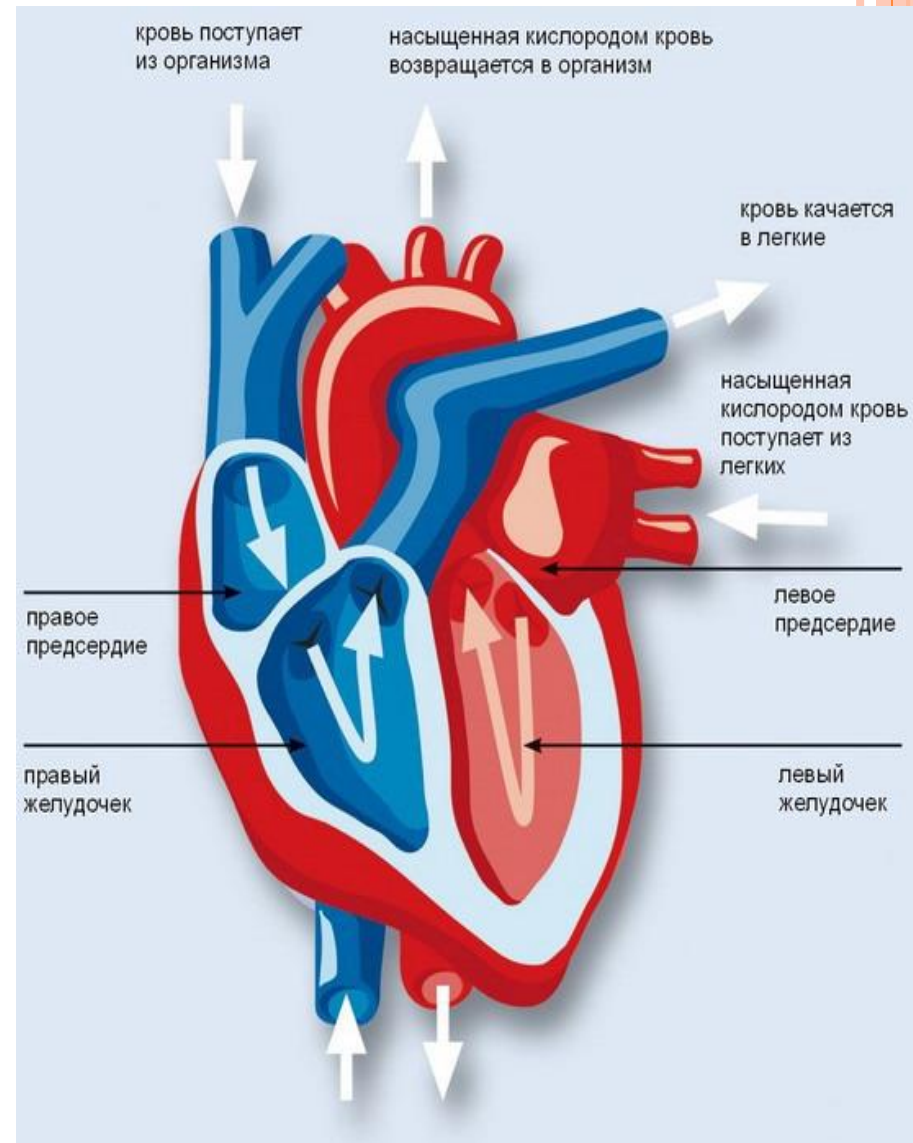




# **ОРГАНЫ И СИСТЕМЫ ОРГАНОВ**

# ОРГАН – ЭТО...

**часть тела,  
имеющая  
определенную  
форму, строение и  
место  
расположения в  
организме, выполня  
ющая одну или  
несколько  
определенных  
функции**

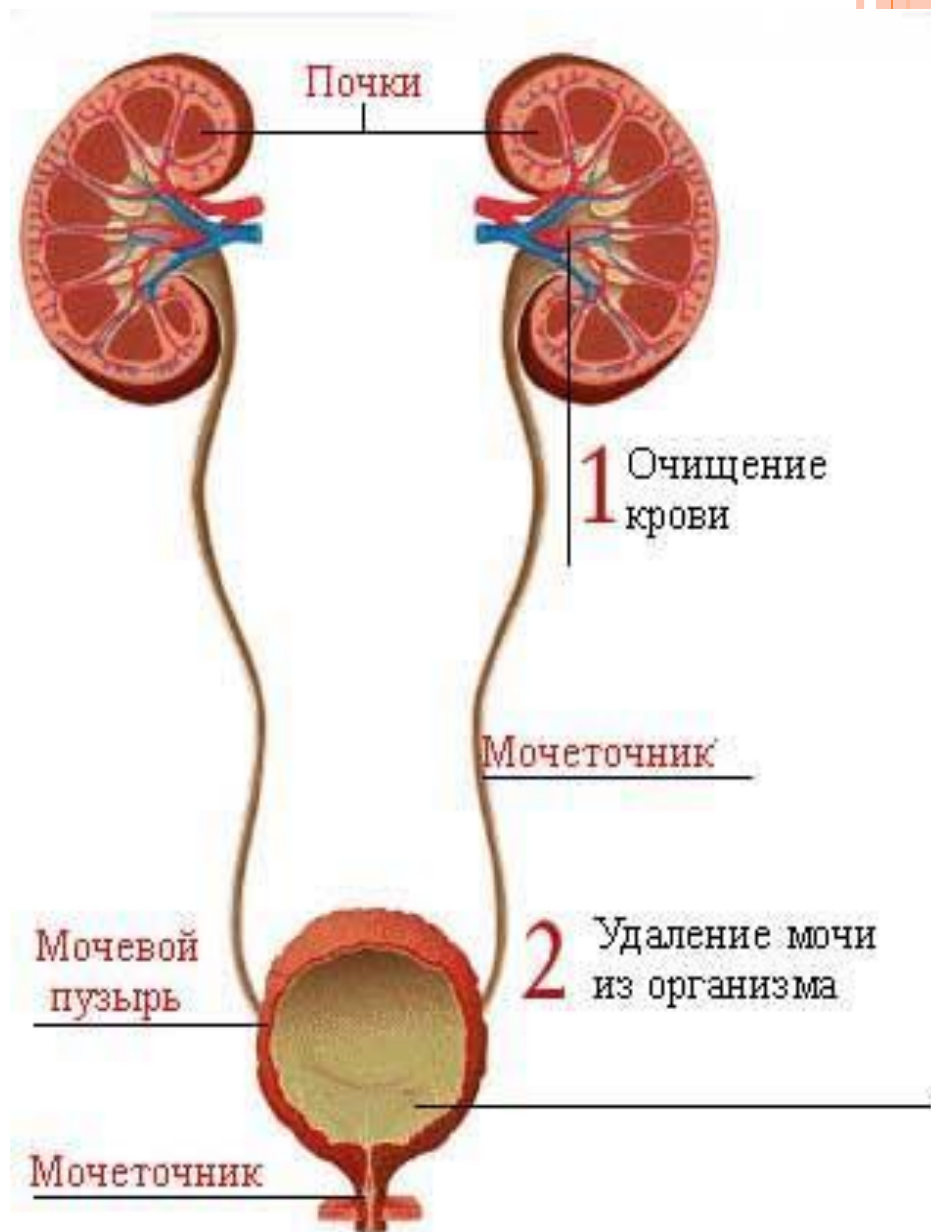


# ВНУТРЕННИЕ ОРГАНЫ – ОРГАНЫ, РАСПОЛОЖЕННЫЕ В ПОЛОСТЯХ ТЕЛА



1. Пищевод
2. Легкие
3. Желчный пузырь
4. Печень
5. Почка
6. Желудок
7. Кишечник
8. Мочевой пузырь

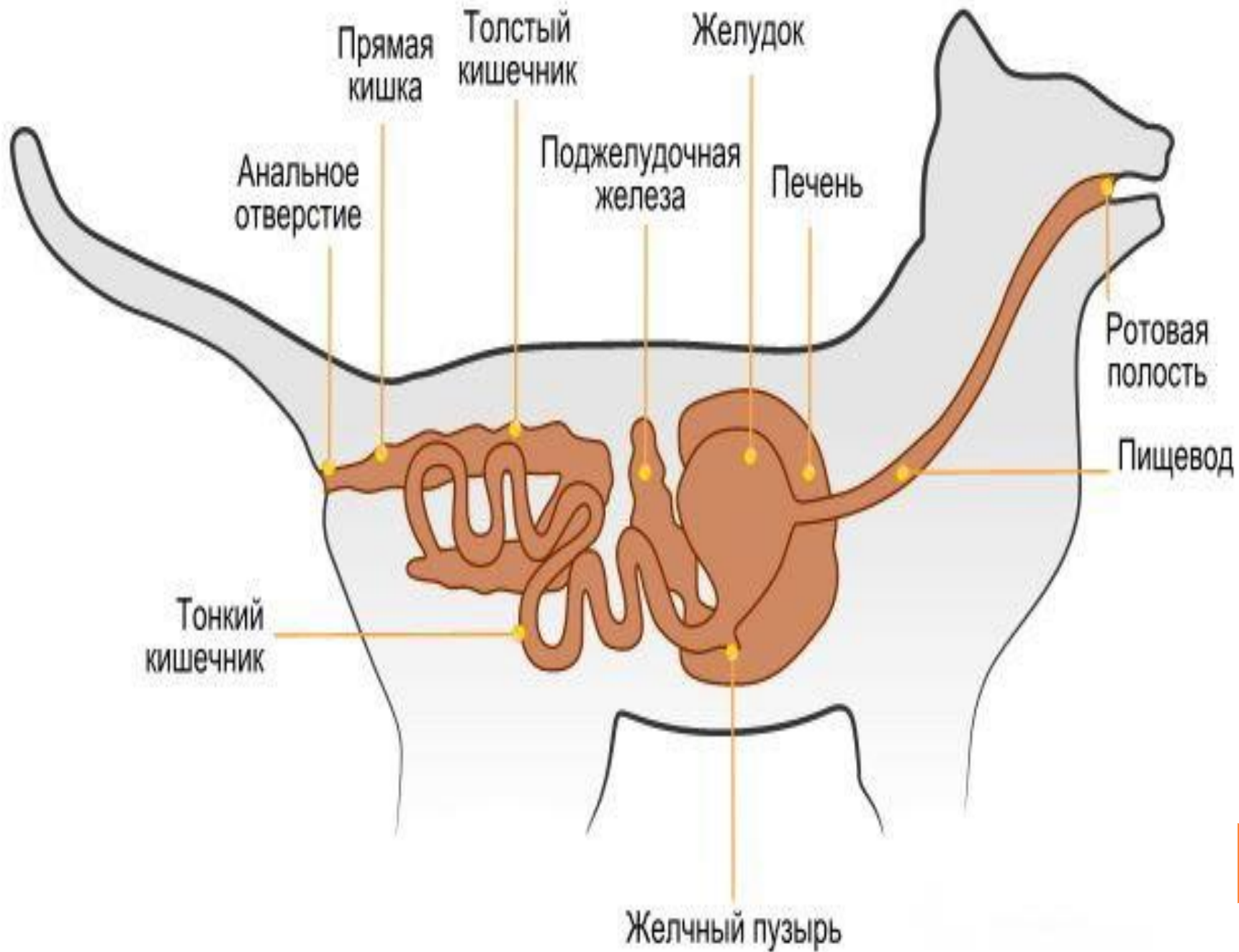
**СИСТЕМА  
ОРГАНОВ** - ЭТО  
ГРУПА ОРГАНОВ,  
СВЯЗАННЫХ  
МЕЖДУ СОБОЙ И  
ВЫПОЛНЯЮЩИХ  
ОДНОТИПНЫЕ  
ФУНКЦИИ



**ВЫДЕЛИТЕЛЬНАЯ СИСТЕМА**








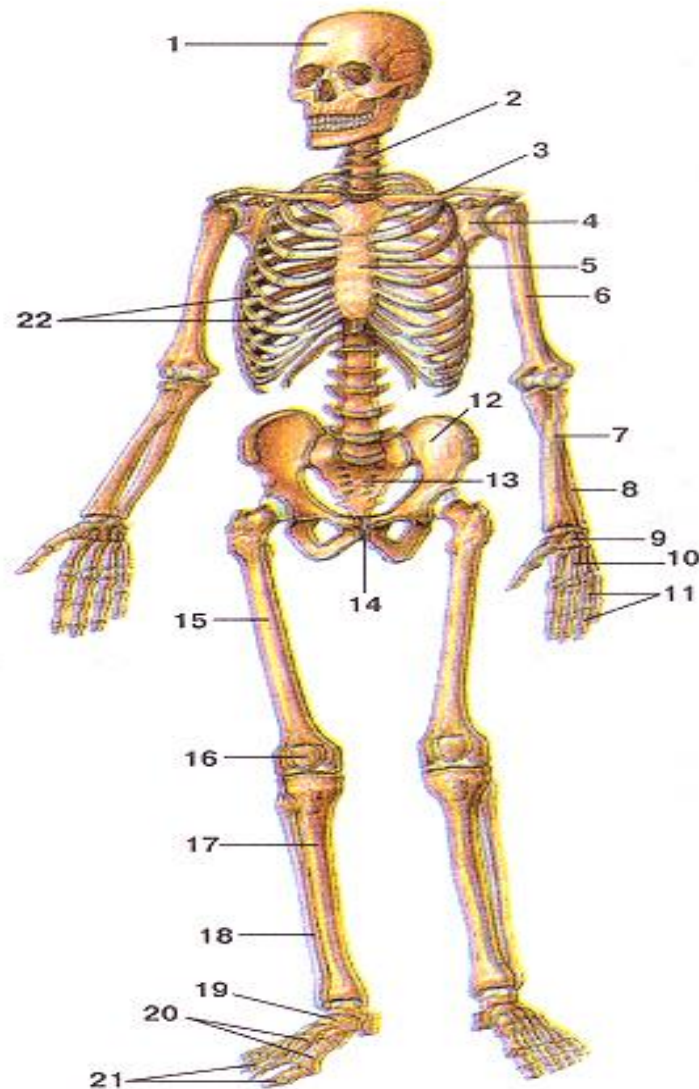
# ***СИСТЕМЫ ОРГАНОВ ЖИВОТНЫХ***

СИСТЕМА	ФУНКЦИИ СИСТЕМЫ
1.ОПОРНО-ДВИГАТЕЛЬНАЯ	ОПОРА И ДВИЖЕНИЕ
2.ПИЩЕВАРИТЕЛЬНАЯ	
3.ВЫДЕЛИТЕЛЬНАЯ	
4.КРОВЕНОСНАЯ	
5.ДЫХАТЕЛЬНАЯ	
6.НЕРВНАЯ	
7.ЭНДОКРИННАЯ	
8.ПОЛОВАЯ	
9.ОРГАНЫ ЧУВСТВ	



# ПРИМЕР СХЕМЫ СТРОЕНИЯ ОДС

- СКЕЛЕТ ГОЛОВЫ –  
ЧЕРЕП
- СКЕЛЕТ ТУЛОВИЩА
- СКЕЛЕТ ВЕРХНИХ  
КОНЕЧНОСТЕЙ
- СКЕЛЕТ ПОЯСА  
ВЕРХНИХ  
КОНЕЧНОСТЕЙ
- СКЕЛЕТ НИЖНИХ  
КОНЕЧНОСТЕЙ
- СКЕЛЕТ ПОЯСА  
НИЖНИХ  
КОНЕЧНОСТЕЙ
- **МУСКУЛАТУРА**





# **ОТЛИЧИЯ ОРГАНОВ И СТРОЕНИЯ СИСТЕМ ОРГАНОВ:**

**У РАЗНЫХ ТИПОВ ЖИВОТНЫХ  
– ОРГАНЫ И СИСТЕМЫ  
ОРГАНОВ РАЗНЫХ ТИПОВ  
СЛОЖНОСТИ – ОТ  
ПРИМИТИВНЫХ ДО  
СЛОЖНООРГАНИЗОВАННЫХ.**



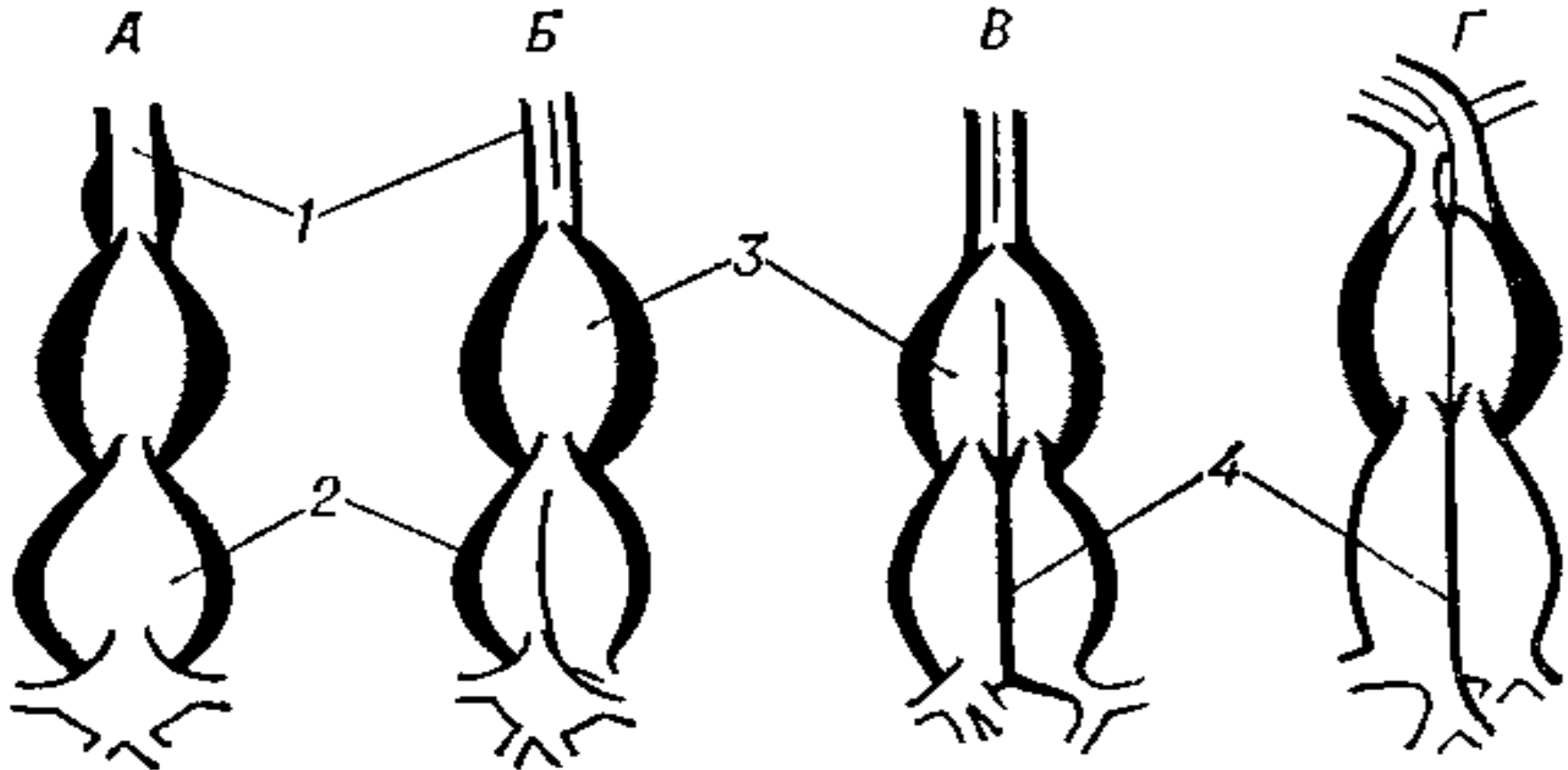
## УСЛОЖНЕНИЕ СТРОЕНИЯ СЕРДЦА У ПОЗВОНОЧНЫХ:

А — ДВУХКАМЕРНОЕ СЕРДЦЕ РЫБ;

Б — ТРЁХКАМЕРНОЕ СЕРДЦЕ ЗЕМНОВОДНЫХ;

В — ЧЕТЫРЁХКАМЕРНОЕ СЕРДЦЕ ПРЕСМЫКАЮЩИХСЯ;

Г — ЧЕТЫРЁХКАМЕРНОЕ СЕРДЦЕ ПТИЦ И  
МЛЕКОПИТАЮЩИХ



# ОТВЕТЬТЕ НА ВОПРОСЫ:

- 1) Что такое система органов?
- 2) Что такое полость тела?
- 3) Какие органы называют внутренними?
- 4) Что такое гормон?
- 5) Составьте примеры схем строения ДЫХАТЕЛЬНОЙ, НЕРВНОЙ, ПОЛОВОЙ СИСТЕМ ОРГАНОВ



# ДОМАШНЕЕ ЗАДАНИЕ:

\$7, вопр. 7-12 на стр. 55,  
раб.тетр. № 42-45 на стр.27

